



(popularmente Camino de las Burras), en sentido al “Paraje de Gevas”. Llegados a este punto nos cruzaremos con la ruta 3 y alcanzaremos la fuente de agua potable y un olivar centenario existente en este lugar. La parada es obligatoria para reponer fuerzas y beber de sus aguas cristalinas. Tras un alto en el camino, nos desviamos a la izquierda cogiendo la Rambla de Gevas y seguimos hasta el final del camino; atravesamos el cañaveral y nos adentramos en la Rambla; siguiendo su curso pasamos varios cruces, debidamente señalizados y al pasar un dique llegamos hasta otro cruce con una cadena donde giramos a la izquierda para rodear un cortijo, que nos lleva a un camino asfaltado y que ya no abandonaremos, pasando ya por la Vega conocida como “Hitas”.



Desde aquí, es fácil observar una estupenda panorámica de Purchena, su vega y su Atalaya (torre vigía de origen musulmán).

Tras cruzar el Río Almanzora nos adentramos en el pueblo hasta llegar de nuevo al campo de fútbol , punto donde finaliza la ruta.

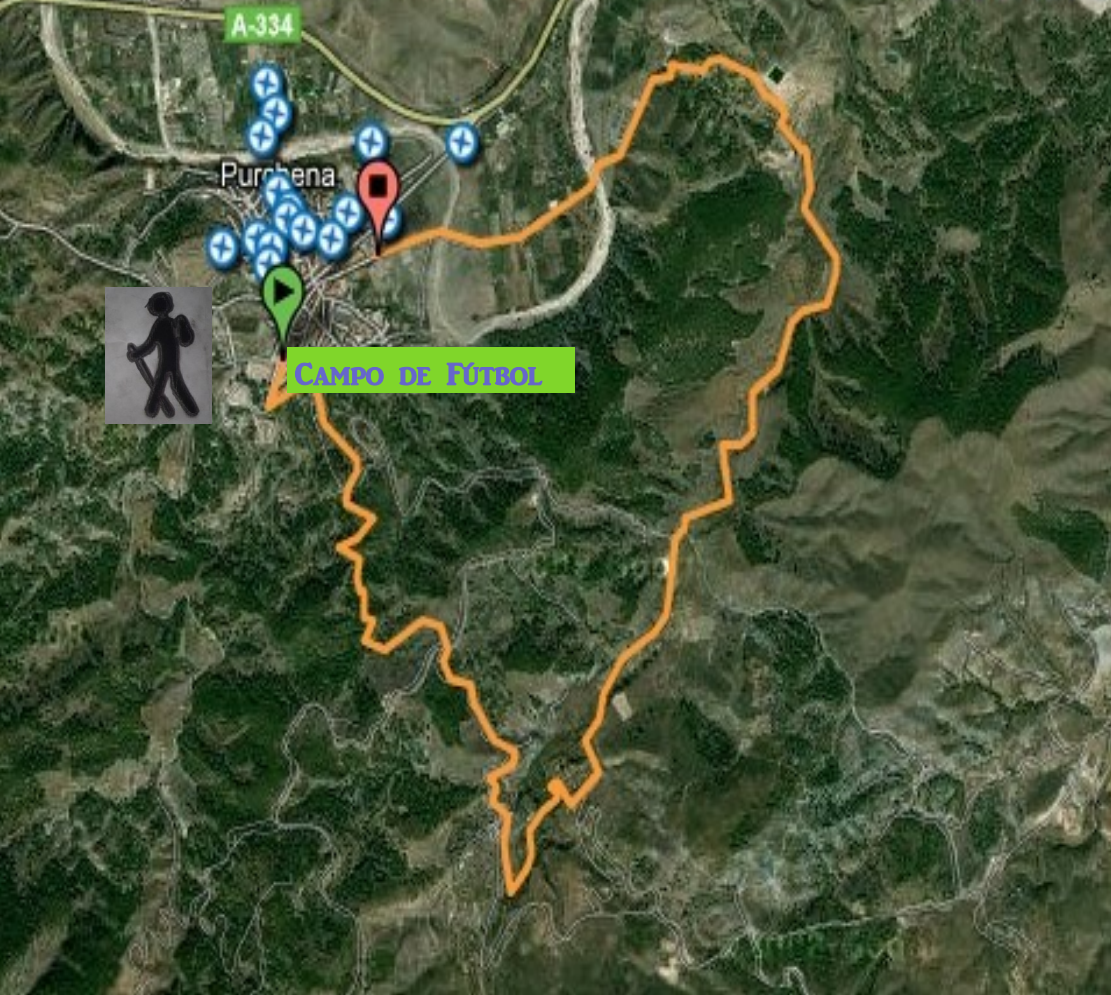


ORGANIZA:  
AYUNTAMIENTO DE PURCHENA  
CASA DE OFICIOS BURXANA VII

FINANCIADO POR:







#### RECOMENDACIONES PARA USUARIOS DE SENDEROS

- No abandones ni entierres la basura. Llévatela a donde haya servicio de recogida
- No enciendas nunca fuego. Llévate la comida preparada.
- Cierra los portones, verjas, trancas, puertas de cabaña, etc., que te encuentres por el camino, para impedir que entre o salga el ganado u otros animales.
- Respeta los caminos. Los atajos sólo sirven para deteriorar el suelo, haciendo desaparecer el sendero original.
- Los perros, por norma deben ir atados para que ni asusten ni molesten al ganado o animales libres.
- Respeta y cuida los ríos, fuentes y otros cursos de agua. No viertas en ellos productos contaminantes ni residuos.
- No arranques flores, ni ramas, así todos disfrutaremos de ellas.
- No acampes por libre. Respeta y utiliza los lugares de acampada.
- Recuérdalas señales te guían en el camino, cuidalas.

**Trayectoria:** Circular.  
**Longitud:** 7,120 Km.  
**Dificultad:** Baja  
**Tiempo estimado:** 2,30horas

#### RUTA 4



Esta ruta transcurre por la vertiente norte de la Sierra de los Filabres.

Iniciaremos la misma en la Rambla de Almería, junto al Campo de Fútbol y transcurre por el Paraje de Gevas, lugar muy visitado por su belleza.

Siguiendo las indicaciones marcadas y tras pasar por la Piscina Municipal, el Alojamiento Rural y la Ciudad Deportiva de los Juegos Moriscos, seguimos la ascensión por el camino forestal.

Continuando nuestra andadura llegamos a un cruce donde confluyen varias rutas, dejamos el camino forestal y seguimos por una vereda conocida por el nombre de "Estrechicos"



RUTA 4: GEVAS.

650 m.  
600 m.  
550 m.  
500 m.

